

# BILAN D'ACTIVITÉ 20 | 22



---

# Bilan d'activité

---

## Direction de la Recherche et de l'Innovation

### CHU de Toulouse

Hôtel Dieu  
2 rue Viguerie  
31300 Toulouse

[www.chu-toulouse.fr](http://www.chu-toulouse.fr)

Conception : cellule communication DRI  
Impression : imprimerie Delort  
150 exemplaires



La Direction de la Recherche et de l'Innovation (DRI) du CHU de Toulouse accompagne et soutient les équipes hospitalières dans le développement et la mise en place de projets de recherche biomédicale afin d'améliorer les soins apportés aux patients.

La DRI met en œuvre la politique de recherche du CHU de Toulouse en lien étroit avec la Délégation à la Recherche Clinique et à l'Innovation (DRCI) qui sélectionne les projets promus par l'établissement et mène les réflexions relatives aux partenaires engagés dans la recherche avec le CHU.

La DRI veille à l'émergence des projets de recherche et s'assure de leur mise en œuvre dans le cadre de la réglementation et du respect des bonnes pratiques cliniques.

Elle a ainsi pour missions de garantir une recherche de qualité, assurer la sécurité des patients, promouvoir l'innovation, accompagner l'ouverture du CHU vers les industriels, optimiser les ressources et les expertises et fluidifier les circuits de communication avec les partenaires internes et externes du CHU.

<b>01</b>	<b>3 QUESTIONS À OLIVIER LAIREZ</b>	<b>4</b>
-----------	-------------------------------------	----------

---

<b>02</b>	<b>ORGANISATION</b>	<b>6</b>
-----------	---------------------	----------

---

<b>03</b>	<b>TEMPS FORTS</b>	<b>7</b>
-----------	--------------------	----------

---

<b>04</b>	<b>CHIFFRES CLÉS</b>	<b>8</b>
-----------	----------------------	----------

---

<b>05</b>	<b>ACTIVITÉ RECHERCHE &amp; ACTIVITÉS SUPPORTS</b>	<b>9</b>
-----------	--	----------

Montage de projets .....	10
Partenariats .....	11
Promotion.....	12
Vigilance des essais cliniques   CÉSAR .....	14
Europe .....	15
Innov' Pôle Santé .....	16
Valorisation .....	17
Guichets uniques   PEMR .....	18
GIRCI SOHO .....	19
Service administratif et financier .....	21
Qualité, pilotage, systèmes d'information .....	22
Juridique .....	24
Communication .....	25

---

<b>06</b>	<b>PERSPECTIVES DRI 2023</b>	<b>26</b>
-----------	------------------------------	-----------

# SOMMAIRE

# 3 questions à



**Olivier LAIREZ**

Directeur de la Recherche et de l'Innovation  
CHU de Toulouse

## 1

### Quels sont les faits marquants de l'année 2022 ?

L'année 2022 a été marquée par le déploiement du plan *Innovation Santé 2030*, avec la publication de plusieurs appels à projets et appels à manifestations d'intérêts autour de la recherche et de l'innovation en santé. La Direction de la Recherche et de l'Innovation (DRI) s'est mobilisée autour de plusieurs projets structurants : l'Institut Hospitalo-Universitaire, le projet de biocluster ou encore la structuration autour de l'entrepôt de données de santé, en collaboration avec le CHU de la Réunion : Health 3OI Data. Nous avons également obtenu le label et le financement Tiers lieu d'expérimentation numérique, en partenariat avec Clinavenir et l'ASEI (association agir, soigner, éduquer, inclure) pour le projet *Toulouse Santé Numérique* sur le thème de la prévention et de la perte d'autonomie au service de l'efficacité et de l'efficacité des parcours de santé. L'objectif est de favoriser l'accès à la prévention personnalisée au travers des outils numériques, en simplifiant l'usage grâce à des modalités innovantes. En parallèle, la DRI a continué à accompagner les investigateurs du CHU dans la réponse aux appels à projets européens, nationaux et interrégionaux avec 307 projets montés en 2022.

L'année 2022 a également été marquée par la signature d'une lettre d'intention par le CHU de Toulouse et dix centres hospitaliers de l'Occitanie Ouest pour la mise en place d'un réseau de compétences et de moyens permettant l'émergence d'une coordination hospitalière régionale en recherche.

2023 s'annonce comme le prolongement des initiatives de 2022, en cohérence avec la feuille de route : déploiement du tiers lieu d'expérimentation numérique, structuration de l'entrepôt de données de santé, mise en œuvre du projet de coordination régionale de la recherche et accompagnement des projets structurants construits en 2022.

## 2

### Quel est le rôle de la DRI au sein du CHU ?

La Direction de la Recherche et de l'Innovation se positionne comme une structure support à la recherche et à l'innovation au sein du CHU de Toulouse, mais également auprès de ses partenaires académiques et privés avec sa plateforme d'accélération des innovations technologiques et organisationnelles : Innov' Pôle Santé. Elle a pour vocation d'accompagner les investigateurs et les partenaires dans toutes les phases de construction des projets de recherche, de la veille au montage en passant par la recherche de financements, les étapes réglementaires et de contractualisation, ainsi que l'innovation en santé, de l'émergence à la maturation et au transfert de technologies.

La DRI regroupe ainsi toutes les compétences pour accompagner chaque maillon de la chaîne de la recherche et de l'innovation.

Au sein de l'établissement, elle dirige le pôle recherche et a pour objectif d'accompagner l'ensemble des agents de la recherche dans leurs missions d'investigation, tant sur le plan opérationnel que celui de l'accès aux formations, afin de garantir la qualité de la recherche clinique.

## 3

### Quels sont les défis de demain ?

Les défis de la recherche et de l'innovation rejoignent sur certains aspects ceux que connaît la société : être capables de garantir la qualité de la recherche qui justifiera la mise en place de nouvelles pratiques de soins, s'assurer de la viabilité économique des solutions validées d'un point de vue sanitaire et garantir une recherche responsable d'un point de vue environnemental.

Pour répondre à ces défis, la Direction de la Recherche et de l'Innovation est engagée dans le renouvellement de la certification ISO 9001 qui implique l'ensemble de ses services, dans une dynamique qualité positive.

La DRI s'appuie sur l'unité d'évaluation médico-économique et s'engage, avec la direction de la qualité du CHU de Toulouse, à relever le défi de la transition écologique en intégrant la durabilité dans les pratiques de recherche, tout en conservant l'excellence.

**Secrétaire de direction**  
Nadine ROUXEL

**DIRECTEUR**  
Olivier LAIREZ

**Cadre administratif de pôle**  
Alexia FINAZZI

**RECHERCHE**

**PROMOTION INTERNE**

Marie-Elise LLAU

**PARTENARIATS EXTERNES**

Sandrine GASCON

**INVESTIGATION**

**GUICHETS UNIQUES**

Fatiha BOUDOUH-PONSARD | Fanny ERRE-  
GUILBAULT | Ségolène GALANDRIN | Farida  
GHRIB | Nathalie ROQUES | Muriel TAUZIN

**INNOVATION ET DÉVELOPPEMENT**

**INNOV'PÔLE SANTÉ**



**Sollicitations externes**  
Béatrice APPIAH

**Émergence/Idéation**  
Maria RUIZ-NOVALES

**EUROPE** Sophie MOURGUES

**TECH TRANSFERT** Maria RUIZ-NOVALES

**MALADIES RARES** Laura BRIÑAS-HERCE

**SERVICE ADMINISTRATIF ET FINANCIER** Alexia FINAZZI

**RESSOURCES HUMAINES**  
Valérie GUÉRIN

**FINANCES**  
Élisabeth FURNON - Patricia ORLIAC

**ACTIVITÉS SUPPORTS**

**QUALITÉ | PILOTAGE | SI**

Céline LAPALU

**AFFAIRES JURIDIQUES**

Benjamin COTTIN

**COMMUNICATION**

Gwénaëlle DAMAMME LE BARS

**ORGANISATION**

# TEMPS FORTS

## 2022

Janvier

### ÉVOLUTION DE L'ORGANIGRAMME

#### 2 nouvelles cellules :

- Plateforme d'expertise des maladies rares (PEMR)
- Cellule communication

2022

### RÉPONSES AUX APPELS À PROJETS STRUCTURANTS

#### Des projets d'envergure en 2022 :

- IHU HealthAge
- Biocluster TB4T
- Entrepôt de données de santé : Health 3OI Data
- Toulouse Santé Numérique (TSN)
- SIRIC (Site de recherche intégrée sur le cancer)
- Recherche Hospitalo-Universitaire (RHU) : 2 projets

Janvier

**Adeline Ruyssen-Witrand** et **Catherine Arnaud** sont les nouvelles coprésidentes de la Délégation à la Recherche Clinique et à l'Innovation (DRCI)



Nomination

mai

**Pr Pierre Gourdy** est nommé vice-président Recherche du CHU Toulouse



Février

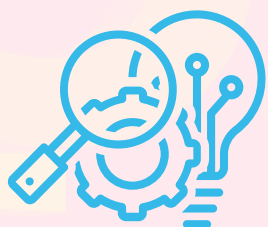
Mise en application du nouveau règlement européen des essais cliniques de médicaments

**NOUVEL AXE TIME**  
Transplantation Immunologie Environnement



# CHIFFRES CLÉS

## 2022



**307**  
projets de  
recherche  
montés



**20%**  
Taux de réussite  
pour des projets  
nationaux



PERSONNEL  
RECHERCHE

**549**



**26 M€**



**632**  
contrats négociés



**550**  
études & essais cliniques en cours,  
coordonnés ou promus par le  
CHU



**11 M€**

**24**

projets européens en cours



**16**

nouveaux projets européens  
montés et déposés en 2022





L'activité  
recherche



# MONTAGE DE PROJETS



11

À partir de l'idée originale d'un projet, l'activité montage vise à construire un dossier cohérent et solide pour obtenir son financement et permettre sa réalisation. Elle intervient sur les plans scientifique, méthodologique et statistique, mais aussi financier et administratif.



L'année 2022 a été marquée par une activité veille et montage soutenue avec :



**307**

projets montés



**50**

appels à projets diffusés en 2022

**38**

projets financés par des associations et des fondations

**16**

dossiers européens montés

**43**

projets en Innovation montés

**68**

projets de prestations, d'utilisation de ressources biologiques et de plateforme



▶ Apparition de nouveaux appels à projets : MESSIDORE | ReCH-MIE

**10**

nouveaux projets financés par la DGOS (14\* en 2021)

\* Direction Générale de l'Offre de Soins

**10**

nouveaux projets ARI\* financés par le CHU de Toulouse

\* Appels à projets Recherche et Innovation



## PERSPECTIVES 2023

- ▶ Montage de projets structurants d'envergure (Entreprôt de données de santé, biothérapies...)
- ▶ Montage de deux projets RHU (Recherche hospitalo-universitaire) coordonnés par le CHU



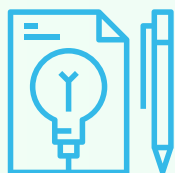
# Partenariats externes



La cellule partenariats est la porte d'entrée des promoteurs industriels et institutionnels qui souhaitent mettre en place un essai clinique au sein de CHU de Toulouse.

Elle est l'interface entre les équipes de recherche (services cliniques, structures d'appui), les promoteurs et les CRO\* dans la négociation des contrats (responsabilité des parties, évaluation des surcoûts).

\* Contract Research Organization



**1980**

**projets à promotion externe**  
en cours

**1213** projets institutionnels

**767** projets industriels



**366**

**contrats** signés pour la mise en place de **nouveaux projets**

**132**

**conventions uniques**

Recensement national MERRI

5e position | **778 814 €**



Fusion des deux équipes « partenariats »

Parution de la nouvelle version de la convention unique industrielle (arrêté du 28 mars 2022)



Augmentation de contrats pour les projets hors loi Jardé



Augmentation des contrats signés

**+ 10%**  
contrats

**+ 4%**  
avenants



## PERSPECTIVES 2023

- ▶ Optimisation du process d'instruction des contrats : modification des circuits, suivi des délais
- ▶ Qualité : mise en place des nouvelles procédures
- ▶ Participation au groupe de travail « révision convention unique institutionnelle »

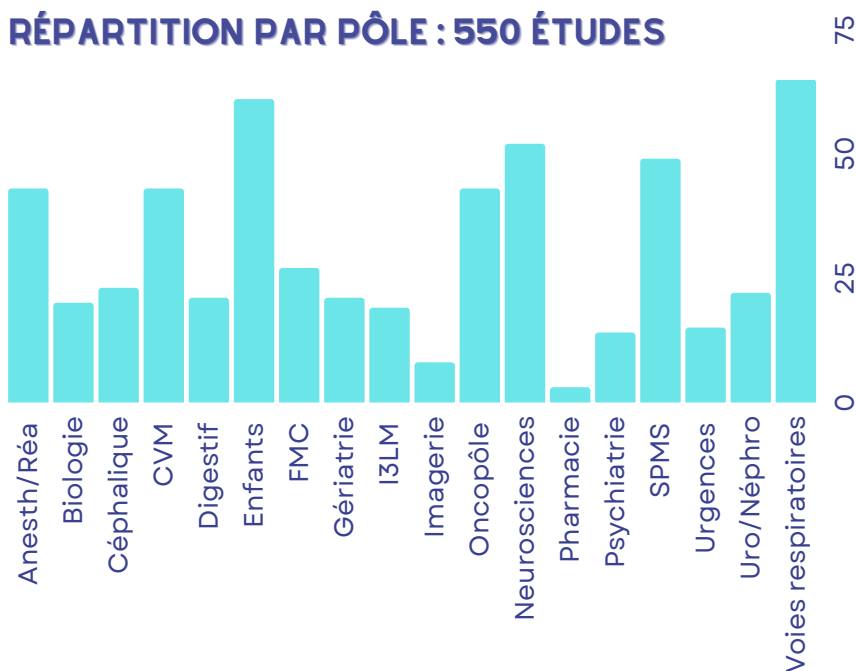
# PROMOTION



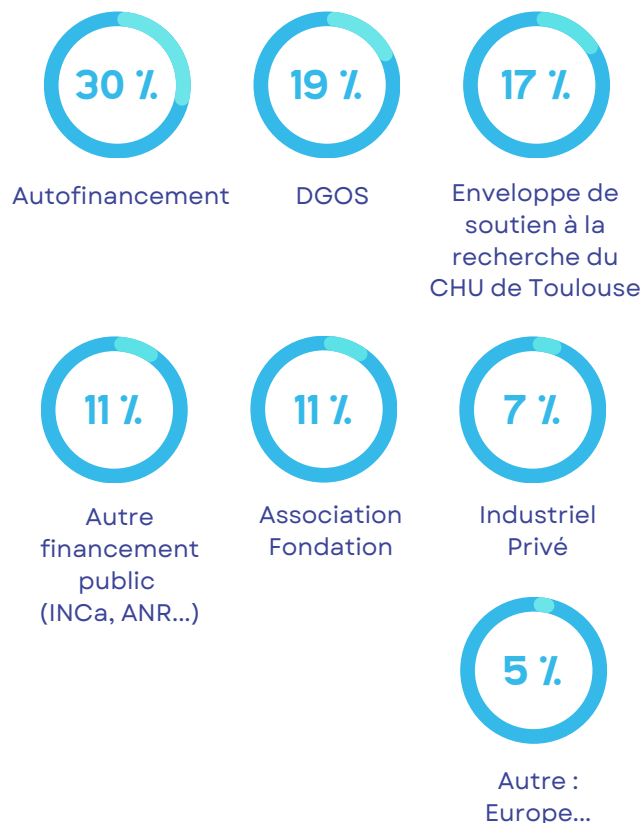
35

La cellule Promotion assure le rôle de promoteur pour le compte du CHU de Toulouse. Elle a la responsabilité de l'instruction et du suivi des projets de recherche clinique promus et/ou coordonnés par le CHU, au service des investigateurs. L'équipe promotion réalise également les démarches réglementaires, assure la coordination de l'étude et des centres, est garante de la protection des patients et de la qualité des données, assure la sécurité des patients et de l'étude.

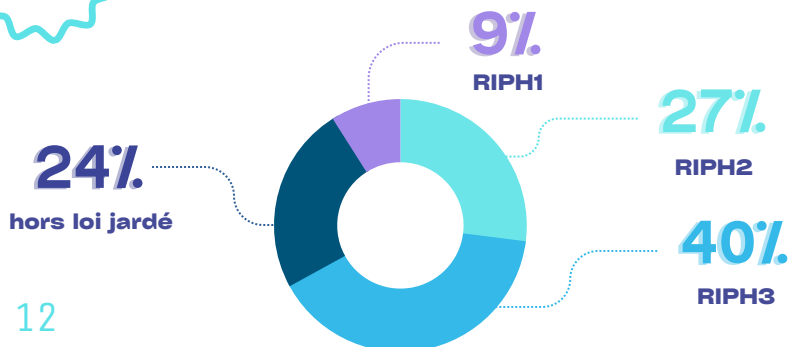
## RÉPARTITION PAR PÔLE : 550 ÉTUDES



## SOURCES DES FINANCEMENTS



## 88 NOUVELLES ÉTUDES DÉCLARÉES EN 2022



# PROMOTION



## RECHERCHE TRANSLATIONNELLE



2



### Projet REPARP

collaboration Artios (industriel anglais)

Budget : **2 066 511 €**

dont 595 773 € pour le CHU



### Projet Lung Predict 2

collaboration IR Pierre Fabre - CHU

Budget : **312 121 €**

dont 240 000 € pour le CHU

**127**

nouveaux projets  
- hors RIPH\*

**144**

contrats de  
collaboration ou  
prestation - hors  
loi Jardé

**110**

projets en cours de  
montage ou en suivi  
- hors RIPH\*

**92**

collections et séries  
d'échantillons  
biologiques humains

**3** RIPH\* de catégorie 2

**15** RIPH\* de catégorie 3

\* Recherches impliquant la personne humaine

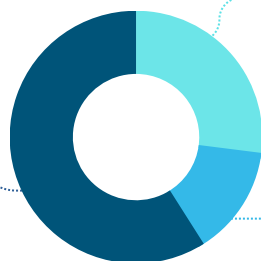


## MONITORAGE



7

**59 %**  
monitoring



**27 %**

fermeture

**14 %**

mise en place

**352**

visites de monitoring

- 28% = réduction des effectifs

**194**

études  
suivies



**23**

nouvelles  
études

## PERSPECTIVES 2023

- ▶ Consolidation et application des règlements européens des essais cliniques de médicaments et des dispositifs médicaux, rédaction des procédures
- ▶ Renforcement de l'équipe, notamment pour le suivi des collections biologiques
- ▶ Développement de la production de radiotracteur
- ▶ Mise en conformité de bases nationales pour devenir entrepôt de données de santé



# VIGILANCE DES ESSAIS CLINIQUES



**253**

formulaires EIG\* reçus dans  
30 recherches cliniques

\* Événement indésirable grave



**49**

rapports annuels de sécurité  
rédigés et transmis à l'ANSM  
et au CPP\*

**100%** des délais respectés

\* ANSM : Agence nationale de sécurité du médicament | CPP : Comité de protection des personnes



Validation du système d'information/base  
de données vigilance du promoteur  
(logiciel utilisé pour enregistrer les  
données de sécurité issues des études  
cliniques promues par le CHU)

Adaptation des procédures de  
vigilance aux nouveaux règlements  
européens (médicament, DM\*)

\* Dispositif médical



## CÉSAR

(Coordination des Structures d'Appui à la Recherche)



**17 structures  
impliquées**

DRI | UMSR | MeDatAS | CIC | UEME | 3 CRB | Biologie | Imagerie |  
CARES | Pharmacies

6 axes/instituts : ITAC . Cardiomet . HOPES . Cancer . Préserv'Âge . TImE

L'objectif de CésAR est de coordonner les structures d'appui à la recherche sur des  
problématiques communes à travers **4 grands axes** :

- **Qualité**
- **Communication**
- **Formation**
- **Réponse aux appels à projets**



Valorisation | nouveautés contrats uniques | outils informatiques | formation « CésAR » |  
communication | 12 réunions de projets montés, retenus (appels à projets locaux, interrégionaux,  
nationaux, recyclage des projets non retenus).

**Fait marquant** : sensibilisation aux nouveaux règlements européens

## PERSPECTIVES 2023

- ▶ Exploitation du logiciel Easydore pour les structures d'appui
- ▶ Communication : création de capsules vidéo - présentation des structures d'appui

# EUROPE



La cellule Europe accompagne les équipes investigatrices pour leurs projets de recherche. Son activité est répartie en trois missions principales :

- Veille des appels à projets européens, diffusion de l'information auprès des investigateurs
- Formation des personnels de la recherche (aide au montage des projets)
- Support au pilotage administratif, financier et organisationnel des projets financés



## POUR UNE EUROPE DE L'INNOVATION

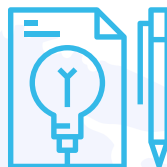
### Développement d'un prototype :

prise en charge des nouveau-nés porteurs d'une atésie congénitale de l'intestin grêle



**INTERREG  
POCTEFA**

dépôt de Brevet  
en 2022



**24**

projets en cours de gestion



**16**

projets accompagnés dont

4 CHU coordonnateur

Taux de réussite

**20%**

**877 000 €**

**3** projets financés

en tant que partenaire

## PERSPECTIVES 2023

- ▶ Montage | gestion : avoir au minimum un projet dont le CHU est coordonnateur
- ▶ Poursuivre la communication autour des (nouveaux) instruments de financement européen
- ▶ Inciter de nouveaux investigateurs à répondre aux appels à projets européens
- ▶ Communiquer, inciter davantage les investigateurs à rentrer dans des réseaux d'influence en vue d'actions de lobbying auprès de la CE
- ▶ Inciter les investigateurs à devenir experts évaluateurs à la CE



# INNOV' PÔLE Santé

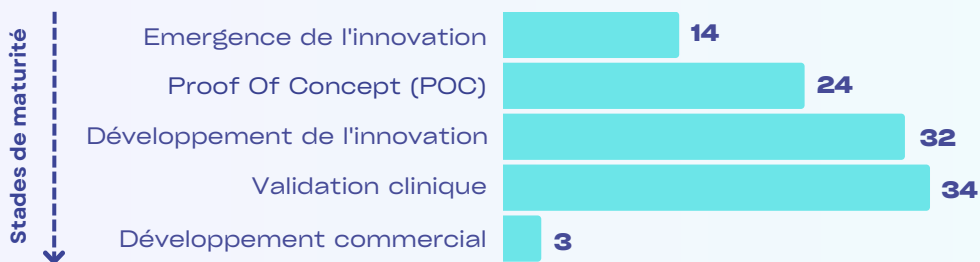


Le CHU de Toulouse et ses cofondateurs accompagnent les entreprises, les académiques et les professionnels de santé dans l'émergence et le développement des innovations en santé. L'expertise et l'expérience des professionnels de santé et des usagers sont donc mobilisées pour déployer des innovations technologiques et organisationnelles en santé.

**Co-fondateurs :** CHU de Toulouse | Université Toulouse III Paul Sabatier | Toulouse Métropole | Région Occitanie | Eurobiomed | Aerospace Valley | Toulouse Tech Transfer | CEA Tech



**ACCOMPAGNE  
107 PROJETS**



**5  
PROJETS**  
remportés  
en 2022

**3 PROJETS PORTÉS PAR DES ÉQUIPES INVESTIGATRICES**  
anesthésie-réanimation | pneumologie | cancérologie

**2 PROJETS STRUCTURANTS LAURÉATS**



**Toulouse Santé Numérique**  
Tiers-lieu d'expérimentation en santé

**1,7 M€**

**Appel à Manifestation  
compétence Métier d'Avenir d'Intérêt**  
avec le projet **FURII-DEMATER**  
Objectif : déployer des formations dans le numérique

**3,5 M€**



**20 M€**

en réponse à des  
appels à projets dont :

**2 M€** pour le **CHU**

**18 M€** pour les **partenaires**





# valorisation



La valorisation des résultats de la recherche favorise l'accès des patients et des professionnels de santé aux innovations médicales. Elle permet également de faciliter le transfert des innovations issues de la recherche publique vers les entreprises.

L'accompagnement que la DRI propose comprend différentes étapes, allant de la détection des résultats, la protection des innovations (brevet, logiciels, marques), l'évaluation du potentiel économique des innovations et la négociation des licences.



Accompagnement de **2 professionnels CHU** à la création d'entreprise

**38** projets accompagnés en 2022

**2** spin-offs CHU en cours de suivi



**7** brevets déposés



**2** marques déposées liées à un logiciel de gestion de plateforme anapath



**4** logiciels déposés



**6** licences signées pour transférer des innovations à des entreprises

**104** titres de PI\* en cours

\* Propriété intellectuelle

**211 K€** - retours financiers liés à l'exploitation des innovations (2021)

**15** détections de projets à valoriser

## PERSPECTIVES 2023 INNOV' PÔLE SANTÉ | VALORISATION

- ▶ Déployer le tiers-lieu Toulouse santé numérique
- ▶ Dynamiser l'écosystème par l'organisation d'ateliers thématiques rassemblant différents types d'acteurs
- ▶ Impliquer davantage les professionnels de santé pour créer et développer les innovations de demain





## PERSPECTIVES 2023

- ▶ Travail autour de nouvelles structurations d'équipes en unité de recherche clinique (URC)
- ▶ Renforcement de la transversalité de l'axe cancer au sein de l'ensemble des structures du CHU dont l'Oncopôle
- ▶ Organisation de rencontres DRI/Jeunes chercheurs
- ▶ Accompagnement à la création de l'axe PREMICE : Axe FMC/Enfant
- ▶ Rencontres : direction de la recherche/personnel recherche non médical terrain



2

- ▶ Renforcer les interactions avec les associations de patients
- ▶ Recrutement d'un.e chargé.e de communication
- ▶ Organiser une journée de rencontres pour présenter le travail des centres



# GUICHETS UNIQUES



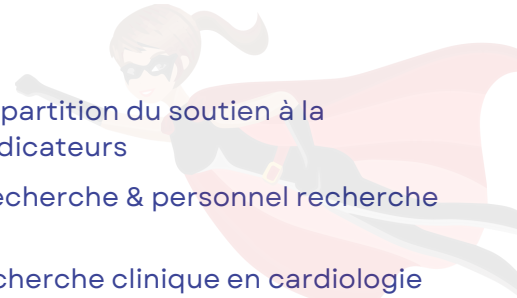
6

Le Guichet Unique est un facilitateur organisationnel. Il est l'interface entre la DRI et les pôles médicaux et médico-techniques/structures d'appui SA.

Le guichet unique a ainsi la vision globale des activités de son périmètre d'action et favorise l'animation de proximité de l'activité de recherche.



- Travail sur les modalités de répartition du soutien à la recherche 2023 : nouveaux indicateurs
- Rencontres : direction de la recherche & personnel recherche non médical
- Mise en place de l'unité de recherche clinique en cardiologie
- Accompagnement à la création de l'axe TImE - Transplantation Immunité Environnement
- Mise en œuvre des conventions de dédommagement des Accès Précoces



# maladies rares



La Plateforme d'Expertises Maladies Rares (PEMR) aide à l'organisation des centres experts en maladies rares du CHU. Elle promeut les expertises de nos centres et renforce les liens avec les associations et les professionnels de ville pour contribuer à favoriser l'accès aux soins et au diagnostic des personnes atteintes d'une de ces maladies.



## Accompagnement de la campagne de labellisation des centres de maladies rares

**99 %** de réponses positives aux demandes dont :

- 29** labels Centre de référence (CR) ou Centre de ressources et de compétence (CRC)
  - > 25 CR | 4 CRC (financement supplémentaire de la DGOS)
  - > 85 % des demandes obtenues

**60** labels Centre de compétence (CC)



# GIRCI SOHO

Le GIRCI SOHO réunit 9 CHU (Bordeaux, Limoges, Poitiers, Montpellier, Nîmes, Toulouse, Pointe-à-Pitre, Martinique, La Réunion) et 3 Instituts de lutte contre le cancer.

Il a pour vocation d'animer et de soutenir la recherche et l'innovation dans une logique de mutualisation des moyens.



## 5 AAP (appels à projets)

Communication : 8 webinaires du GIRCI  
2 audits croisés | 2 newsletters  
130 personnels CHU formés à SO BPC\*

**2**

AAP ministères  
en gestion  
(PHRCI | RESP-IR)

**3**

AAP GIRCI  
(APIRES | APIDOM | API-K)

**83**

projets financés  
depuis 2006

**61**

expertises  
opérées par le CHU



- Mise à jour de la formation en ligne SO BPC\* : intégration des nouvelles réglementations européennes de la formation continue du médicament
- Formation continue des acteurs du GIRCI dont le CHU de Toulouse
- Intégration du CH de Cayenne (futur CHU) dans le GIRCI SOHO

\* Bonnes pratiques cliniques

## ANIMATION TERRITORIALE



- Engagement du CHU de Toulouse et 10 CH de l'Occitanie Ouest à créer une entité de recherche\*
- 3 aides au montage de projets
- 68 personnels CH ont validé leur formation SO BPC
- Ouverture d'appels à projets : RESPIR et APIRES
- Actions d'animation : 5 webconférences | 31 diffusions d'informations

\* Informations : note DGOS/PF4/2022/242 du 10 novembre 2022



## PERSPECTIVES 2023

- Nouveau E-learning SO-EDS (entrepôt de données de santé)
- Juristes dédiés à l'activité : 2 mi-temps
- Lancement de l'entité de recherche Occitanie Ouest



# activités SUPPORTS

# SERVICE ADMINISTRATIF ET FINANCIER



## FINANCES



Suivi  
financier

**766**

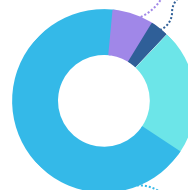
UF\* / PROJETS

\* Unité fonctionnelle



Budget  
2022

**26 M€**



**1,35 M€**

charges à caractère médical

**0,44 M€**

charges à caractère  
patrimonial

**4,08 M€**

charges à caractère hôtelier

**20 M€**

masse salariale



## RESSOURCES HUMAINES

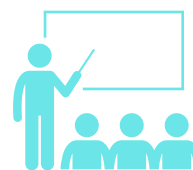


**PERSONNEL RECHERCHE**

**549** personnes physiques

**382** ETP

(équivalents temps plein)



**665**

formations  
reçues au sein du  
pôle recherche

### PERSPECTIVES 2023

- ▶ Travail sur l'évolution du guide de gestion du personnel recherche : intégration des nouveaux métiers et évolution de carrière
- ▶ Travail sur une matrice des compétences : évaluation du besoin en formation des agents DRI
- ▶ Lancement du travail de labellisation HRS4R (Human Resources Strategy for Researchers) mené par les cellules RH et qualité : structuration de la politique RH de la recherche dans une démarche d'amélioration continue pour les personnels de recherche, en 40 actions



# QUALITÉ PILOTAGE SI

La DRI s'attache à améliorer ses processus, à l'écoute de ses utilisateurs et de ses parties prenantes. L'objectif principal de la cellule qualité est triple :

- Améliorer les pratiques pour évaluer la performance du système de management de la qualité
- Encadrer les différents acteurs de la recherche dans les services ou les structures support, pour les activités de promotion ou d'investigation,
- Garantir les données fiables et reproductibles permettant d'asseoir les avancées médicales.



5



- DRI certifiée ISO 9001 pour la 8e année consécutive
- Préparation à une inspection ANSM/FDA\* pour une étude internationale en vue d'un dépôt d'AMM (autorisation de mise sur le marché)
- Accompagnement dans la VSI (Validation des Systèmes Informatisés)



**26**

non-conformités déclarées à la DRI



**4**

audits d'études ou de systèmes

\* Agence nationale de sécurité du médicament/Food and drug administration



## SYSTÈME D'INFORMATION DE LA RECHERCHE (SIR)



### PROJETS



#### EASYDORE : V12

Intégration des données aux modules financier et ressources humaines  
Déploiement du module Investigation aux premiers services pilotes  
Mise en place de la saisie des grilles de surcoûts en vue de la facturation



#### REDCAP | EasyMedStat

Applications de gestion de données et statistiques



#### Migration majeure du logiciel Ennov Clinical



Espace de stockage d'imageries médicales dans le cadre de protocoles de recherche

# QUALITÉ PILOTAGE SI



## PILOTAGE DES INDICATEURS



**Patients inclus  
dans les études  
du CHU Toulouse**

2021  
**8200** dont **6000**  
pour le CHU  
promoteur

Score SIGREC 2019  
**1051**



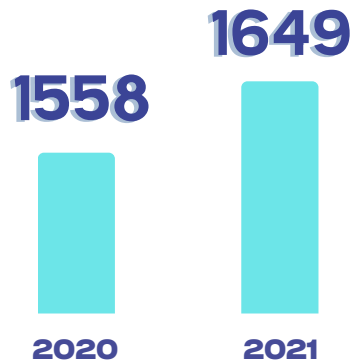
**Positionnement national  
dotation MERRI socle \***

**7<sup>e</sup> PLACE**  
en 2021

\* Missions d'Enseignement, de Recherche, de  
Référence et d'Innovation



**Publications  
scientifiques**



Score SIGAPS  
**18 936 \***

activité annuelle de publications  
mesurée par le logiciel SIGAPS-SIGREC

\* données non validées par la DGOS qui prévoit  
une modification des méthodes de calcul



## PERSPECTIVES 2023

- ▶ Poursuite de la validation des systèmes informatisés (VSI)
- ▶ Réflexion lancée pour le label « Numérique Responsable »
- ▶ Implication dans la démarche RSE de l'établissement

# JURIDIQUE



Le processus veille et le processus juridique sont des **points forts** relevés lors de l'audit AFNOR de la Direction de la Recherche et de l'Innovation.



Coordination du CoPré (comité préfigurateur) qui évalue la faisabilité technique et réglementaire des projets de recherche sur les données de santé et des projets d'intelligence artificielle menés au CHU de Toulouse, en vue de la mise en œuvre de la future gouvernance institutionnelle.

Constitution d'une bibliothèque des contrats pour le personnel de la DRI.

Accompagnement de la cellule juridique sur des projets phares : INSPIRE, EDS, Oncolab, Confiance, ICOPE, X-pressure et Insight, IHU ou encore ARTIOS.



**680**

contrats travaillés  
en 2022



**12**

veilles juridiques réalisées et diffusées aux personnels de recherche et aux établissements membres du GIRCI SOHO



**377**

contrats signés  
en 2022



**37**

consultations juridiques pour les établissements membres du GIRCI SOHO non dotés d'un juriste



## PERSPECTIVES 2023

- ▶ Restructurer la cellule avec le recrutement d'une nouvelle juriste
- ▶ Utiliser le parapheur électronique
- ▶ Alimenter la bibliothèque des contrats





# COMMUNICATION

Une cellule communication a vu le jour en décembre 2021, permettant le développement d'actions de communication interne et externe dédiées à la recherche et l'innovation, en lien avec la direction de la communication du CHU.



## 2 enquêtes internes

3 thèmes : communication interne | Outils de communication | Le travail au quotidien



**Pôle Recherche : 32 % de réponses**

**DRI : 75 % de réponses**



## Événementiel : rencontres et conférences

**4** événements organisés

**6** événements accompagnés



## Conception et création : supports & outils de communication

**32** supports print et numériques

- Plans de communication : DRI | Projet européen
- Charte graphique interne
- Plaquettes (cellules, projets), lettres d'information *DRCI à la Une*, invitations, posters, roll up, présentations internes et externes, bilans, logos...



## Communication numérique

**Site web** : rubrique Chercheurs  
2600 VU . 3100 PV/mois \*

**Intranet** : création de contenus (actualités, événements)

**Capsule vidéo** | développement de l'outil **CLIREO** | **Réseaux sociaux** : pages LinkedIn IPS + CHU

\* *VU : visiteurs uniques | PV : pages vues*



## Contenus éditoriaux

**Magazine CHU** - Trait d'Union : 2 pages/mois

**Site web CHU** : rubrique *Chercheurs*

**Intranet CHU**

Site interne Recherche : **CLIREO**

**Réseaux sociaux**

**Relations presse** en lien avec la direction de la communication du CHU

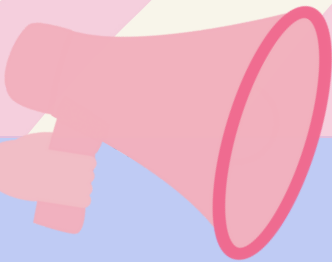
## PERSPECTIVES 2023

- ▶ Newsletter mensuelle Recherche & Innovation | Calendrier numérique partagé pour les AAP
- ▶ Plaquette DRI | Guide du nouvel arrivant | Magazine de la recherche
- ▶ Refonte de la rubrique Recherche & Innovation du site web CHU | Refonte du site CLIREO
- ▶ Réseaux sociaux : création de la page LinkedIn dédiée à la recherche et à l'innovation
- ▶ Mise en avant des structures d'appui à la recherche (capsules vidéos)



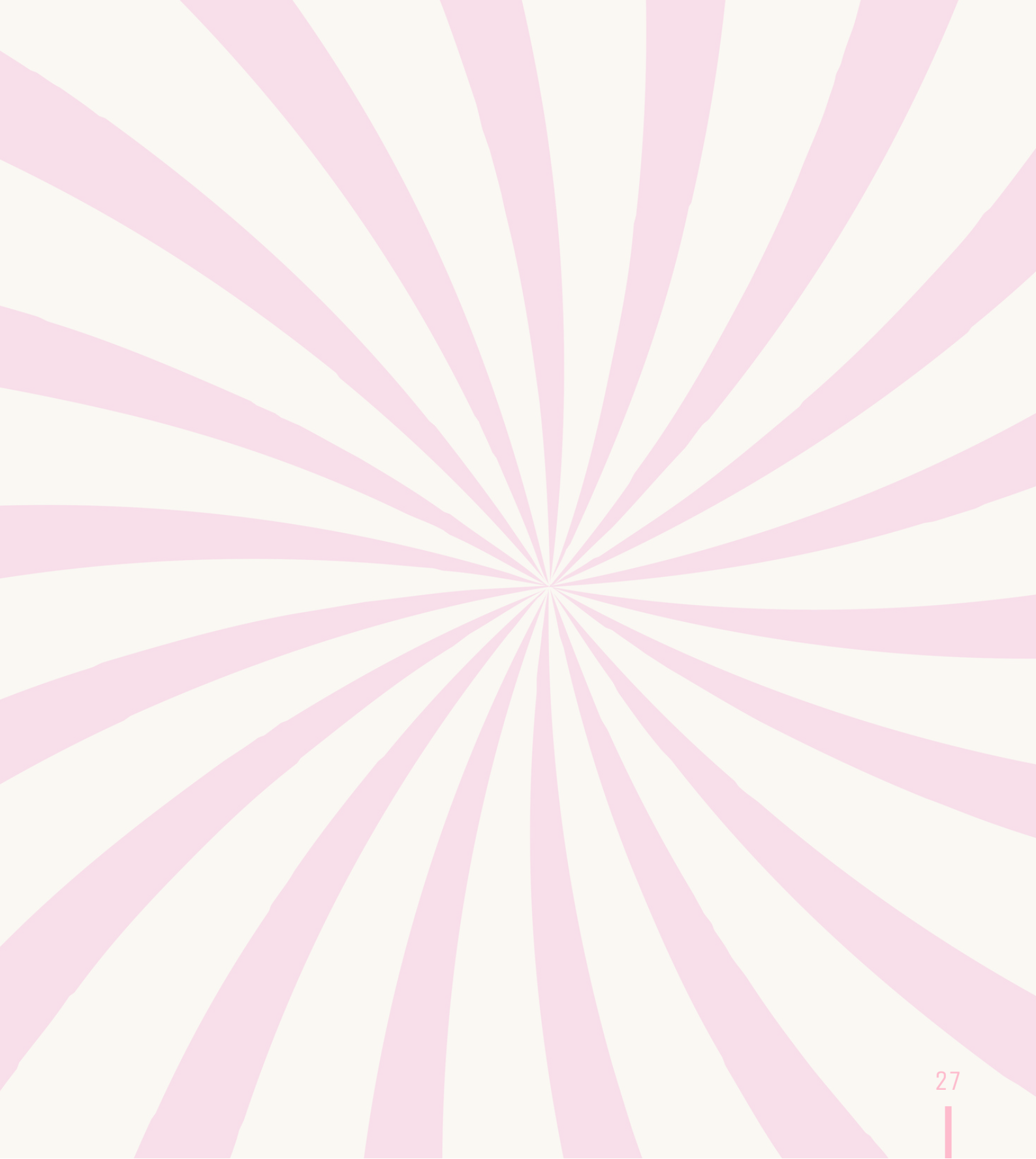
# *Perspectives*

# 2023



## Direction de la Recherche et de l'Innovation

- Mise en oeuvre du Tiers-lieu Santé Numérique
- Déploiement de l'activité d'urgence
- Optimisation du process d'instruction des contrats
- Utilisation du parapheur électronique
- Travail autour de nouvelles structurations d'équipes en unités de recherche clinique (URC)
- Lancement de la labellisation HRS4R
- Consolidation et mise en application des nouveaux règlements européens des essais cliniques
- Intégration de la démarche RSE dans la stratégie de la DRI et dans les pratiques de recherche



INNOVER

FACILITER

ACCOMPAGNER

INSPIRER

CHERCHER

COMMUNIQUER

CRÉER

TRANSFORMER

ORGANISER

INVENTER

